

Dibea

F20 MAX

Instruction Manual

เครื่องดูดฝุ่นไร้สาย

โปรดอ่านคู่มือการใช้งานอย่างละเอียดก่อนใช้เครื่องดูดฝุ่นและ
โปรดเก็บคู่มืออย่างถูกต้องเพื่อใช้อ้างอิงในอนาคต



คำนำ

ขอขอบคุณสำหรับความไว้วางใจที่คุณมีต่อแบรนด์ Dibea และ ชื่อเครื่องดูดฝุ่นไร้สายของเรา เราหวังว่าคุณจะมีความสุขและเพลิดเพลินกับผลิตภัณฑ์ของเรา ! โปรดอ่านคู่มือการใช้งานนี้อย่างละเอียดเพื่อให้เข้าใจการทำงานของผลิตภัณฑ์นี้ และสามารถใช้อย่างเต็มประสิทธิภาพ

คู่มือการใช้งานเล่มนี้ประกอบด้วยข้อมูลล่าสุด ณ เวลาที่พิมพ์ เราจะรับผิดชอบอย่างเต็มที่ สำหรับการแก้ไข เพิ่มเติม การตีความและคำอธิบายของคู่มือนี้ กลยุทธ์ของ บริษัทของเราคือการอัปเดตผลิตภัณฑ์อย่างต่อเนื่องเพื่อตอบสนองความต้องการของลูกค้า ดังนั้นเราขอสงวนสิทธิ์ในการเปลี่ยนแปลงผลิตภัณฑ์หลังจากพิมพ์โดยไม่ต้องแจ้งให้ทราบล่วงหน้า หากมีคำถามหรือปัญหาเกี่ยวกับผลิตภัณฑ์ของเราโปรดส่งอีเมลถึงเราที่ allaboutbot.thailand@gmail.com

คำแถลงการณ์	1
วิธีการใช้งานอย่างปลอดภัย	2
คำแนะนำส่วนประกอบต่างๆ ของผลิตภัณฑ์.....	3
ตัวเครื่องและอุปกรณ์เสริม	3
การติดตั้งและการถอดประกอบผลิตภัณฑ์	4
การติดตั้งหัวดูดฝุ่นหลัก	4
การติดตั้งท่อยาวกับหัวดูดฝุ่นหลัก	4
การติดตั้งหัวดูดในรถและที่แคบ	4
การติดตั้งการถอดประกอบและวิธีการใช้งาน	5
การถอดและการติดตั้งถังเก็บฝุ่น	5
เริ่มต้นการใช้งาน	5
การปรับกำลังดูด	5
การชาร์จและไฟแสดงสถานะ	5
การใช้อุปกรณ์เสริม	6
คำแนะนำและวิธีการใช้งานอุปกรณ์เสริม	6
ข้อควรระวังและการบำรุงรักษาผลิตภัณฑ์	7
การเก็บรักษา	7
การทำความสะอาดเครื่อง	7
ข้อผิดพลาดทั่วไปและรายละเอียดผลิตภัณฑ์	8

คู่มือการใช้งานและใบรับประกันเป็นข้อตกลงระหว่าง บริษัทและผู้ใช้งานผลิตภัณฑ์ เรื่องการยกเลิกการรับประกันของผลิตภัณฑ์ และ สิทธิและหน้าที่ในระหว่างการบริการหลังการขาย โปรดอ่านคู่มือการใช้งาน อย่างรอบคอบก่อนที่จะใช้ผลิตภัณฑ์ หากเครื่องดูดฝุ่นเสียหายเนื่องจากการละเมิดหรือ ความประมาทเลินเล่อ และการใช้งานอย่างไม่เหมาะสม หรือการใช้อุปกรณ์เสริมอย่างผิดวิธีจากโรงงาน ผู้ใช้จะถูกตัดสิทธิ์ในการรับบริการหลังการขายและการรับประกันจะถูกปฏิเสธ โดยศูนย์บริการ Autobot หรือบริษัท โรบอท แมคเกอร์ จำกัด นอกจากนี้สิ่งพิมพ์นี้ไม่อนุญาต ให้มีการพิมพ์ซ้ำ หรือเก็บไว้ในระบบการสืบค้นใดๆ ทั้งสิ้น หรือเผยแพร่ในรูปแบบอื่นๆ โดยไม่ได้รับการอนุญาตของ บริษัทฯ



หมายเหตุ: เครื่องดูดฝุ่นนี้มิได้สำหรับการใช้งานภายในบ้านเรือนและจะต้องไม่นำไปใช้ในโรงงานหรือสถานที่ประกอบธุรกิจอื่นๆ

โปรดปฏิบัติตามมาตรการป้องกันและความปลอดภัยขั้นพื้นฐานระหว่างการใช้งาน
(โปรดอ่านคำแนะนำด้านความปลอดภัยต่อไปนี้ก่อนที่จะใช้งาน):

การจ่ายไฟ

- ผลิตภัณฑ์นี้ใช้พลังงานจากแบตเตอรี่ลิเธียม 29.6V DC และห้ามใช้แบตเตอรี่ชนิดอื่น หรือ ดัดแปลงหรือแก้ไข
- ในกรณีที่มีความผิดปกติเกิดขึ้นในแบตเตอรี่ โปรดหยุดใช้งานทันที และติดต่อฝ่ายบริการ หลังการขายของเรา
- เมื่อเสียบหรือถอดสายไฟเข้า โปรดจับที่ฐานของปลั๊กไฟ เพื่อหลีกเลี่ยงแรงดึงหรือแรงบิด ที่อาจทำให้เกิดความเสียหายต่อปลั๊กไฟ

ขณะใช้งาน

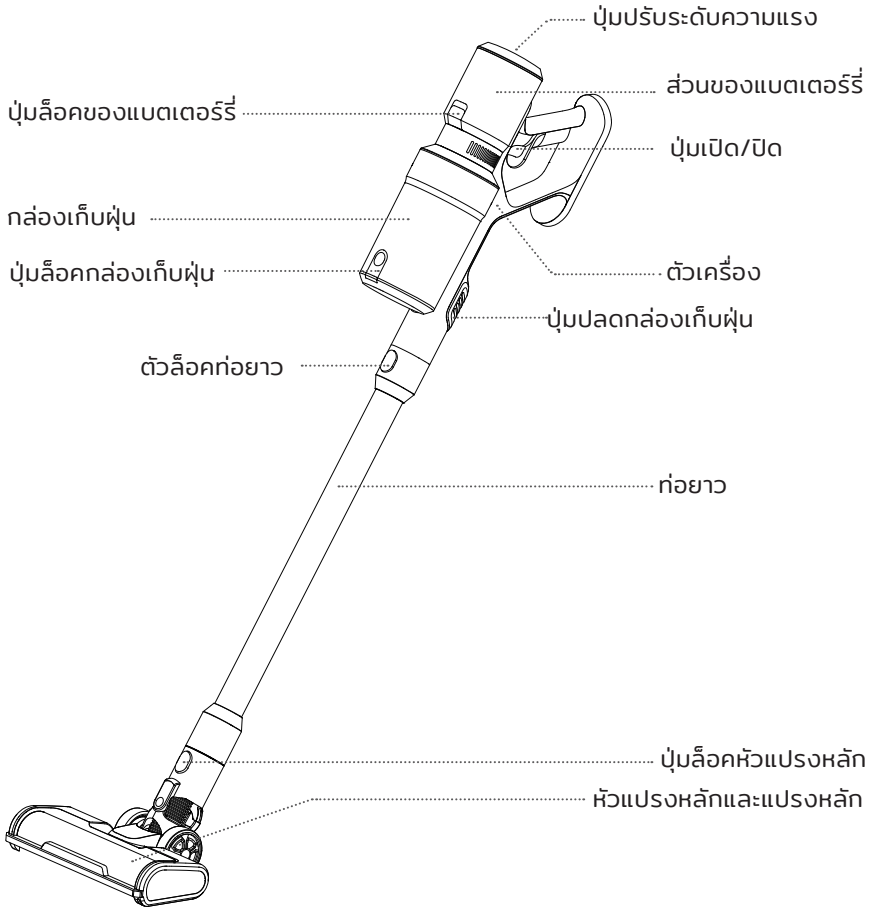
1. กรุณาอย่าใช้เครื่องนี้กลางแจ้งหรือในที่ชื้นหรือจับด้วยมือเปียก
2. หากเครื่องชำรุดเนื่องจากการชนหรือล้ม หรือตกลงไปในน้ำ โปรดหยุดใช้งานและส่งไปยัง ศูนย์บริการให้ตรวจสอบ
3. อย่าใช้เครื่องดูดฝุ่น ดูดวัตถุขนาดใหญ่เกิดช่องดูด ที่อาจทำให้เกิดการตันหรือขวางช่องดูด
4. เพื่อหลีกเลี่ยงการบาดเจ็บในระหว่างการใช้งาน โปรดระวัง เส้นผม เสื้อผ้า นิ้วมือและส่วนอื่นๆ ของร่างกาย ให้ห่างจากหัวดูด หรือช่องดูด หรือส่วนที่ยับเคลื่อนได้
5. ห้ามดูดขยะหรือวัตถุต่างที่กำลังติดไฟหรือกำลังเผาไหม้ หรือวัตถุที่กำลังร้อนและอาจทำให้ไหม้ ได้ เช่น ขี้เถ้าบุหรี่ หรือก้นบุหรี่ที่กำลังลุกไหม้ ฯลฯ
6. ห้ามใช้เครื่องดูดฝุ่นในการทำมาสะอาดสารไวไฟหรือน้ำมันต่างๆ เช่น น้ำมันเบนซิน หรือน้ำมันก๊าด แอลกอฮอล์ พงชกฟอก ฯลฯ
7. ห้ามใช้เครื่องดูดฝุ่นก่อนติดตั้งแผ่นกรอง
8. กรุณาปิดเครื่องก่อนเชื่อมต่อหรือเปลี่ยนอุปกรณ์เสริม
9. เก็บเครื่องดูดฝุ่นไว้ในอาคาร บ้านเรือน และใช้ในห้องที่พื้นแห้งเท่านั้น
10. ห้ามใช้แบตเตอรี่ชนิดอื่นๆ นอกเหนือจากที่บริษัทจัดหาให้
11. ห้ามใช้เพื่อวัตถุประสงค์อื่นเว้นแต่จะระบุไว้เป็นอย่างอื่นในคู่มือ
12. อย่าใช้เครื่องดูดฝุ่นเป็นของเล่น หากมีเด็กในสภาพแวดล้อมที่ใช้ โปรดใส่ใจเป็นพิเศษกับการใช้งาน เพื่อความปลอดภัย
13. ระมัดระวังเป็นพิเศษเมื่อใช้งานบนบันได หรือสถานที่สูง
14. เพื่อป้องกันการบาดเจ็บและอุบัติเหตุ กรุณาติดต่อกับศูนย์บริการเพื่อซ่อมแซมหากเครื่องดูดฝุ่นเสียหาย
15. กรุณาใช้เครื่องดูดฝุ่นอย่างถูกต้องตามคู่มือ และกรุณาใช้อุปกรณ์เสริมจากบริษัทฯ แนะนำเท่านั้น



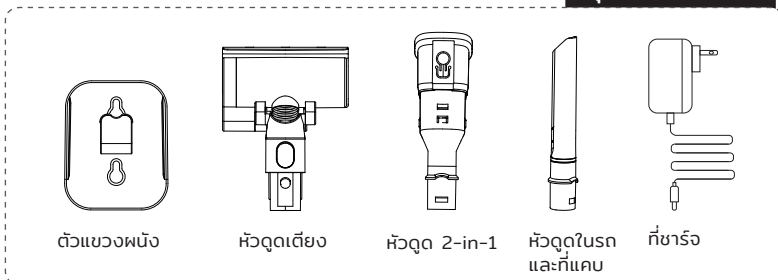
คำเตือน:

วิธีลดความเสี่ยงจากการเกิดไฟฟ้าช็อต ไหม้ หรือการบาดเจ็บ
สังเกตกฎข้างต้น

ตัวเครื่องและอุปกรณ์เสริม

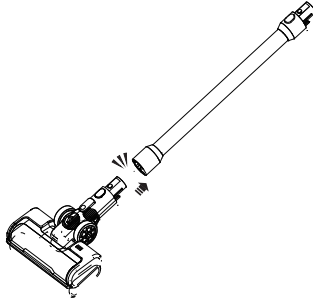


อุปกรณ์เสริมอื่นๆ



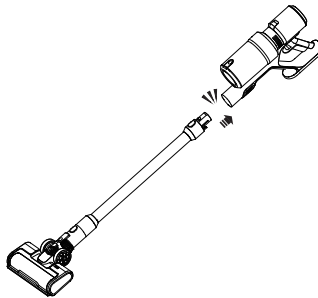
การติดตั้งหัวดูดฝุ่นหลัก

ตามตัวอย่างในรูป ใส่หัวดูดฝุ่นหลักไปที่ช่องต่อท่อยาวในด้านที่ถูกต้อง และดันเบาๆ จะได้ยินเสียง “คลิก” เมื่อติดตั้งถูกต้อง (สำหรับการถอดชิ้นส่วนเพียงแค่อุ่นล้อก็ตามที่แสดงในรูปและดังลงมา)



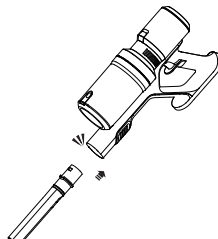
การติดตั้งท่อยาวกับหัวดูดฝุ่นหลัก

- ตามตัวอย่างในรูป ต่อท่อยาวที่ประกอบด้วยหัวแปรงหลัก และต่อเข้ากับตัวเครื่องดูดฝุ่นในด้านที่ถูกต้อง และ ตัวหัวแปรงหลักจะสามารถเริ่มใช้งานได้ ก็ต่อเมื่อเชื่อมต่อตัวเครื่องดูดฝุ่น (ถ้าติดตั้งเครื่องสำเร็จจะได้ยินเสียง “คลิก”) และสามารถเปลี่ยนหัวแปรงชนิดพื้นหรืออุปกรณ์เสริมอื่นๆ ในด้านปลายอีกข้าง (ดังแสดงในรูป):



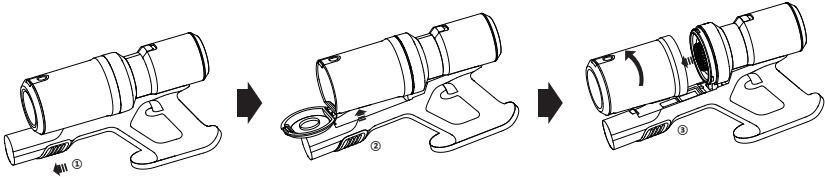
การติดตั้งหัวดูดในรถและที่แคบ

ตามตัวอย่างในรูป ต่อหัวดูดในรถให้เข้ากับตัวเครื่องและดันมันเบาๆ จะได้ยินเสียง “คลิก” เมื่อติดตั้งถูกต้อง (สำหรับการถอดชิ้นส่วนเพียงแค่อุ่นล้อก็ตามที่แสดงในรูปและดังลงมา)



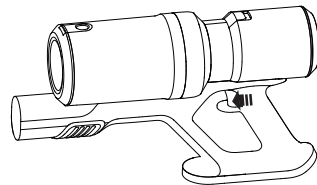
วิธีติดตั้งและถอดถังเก็บฝุ่น

- วิธีถอดถังเก็บฝุ่น โดยการดันปุ่มกดด้านล่างตัวเครื่องไปข้างหน้าและฝาถังเก็บฝุ่นจะปรากฏขึ้น แล้วหมุนชุดถ้วยฝุ่นทวนเข็มนาฬิกาเพื่อถอดถ้วยฝุ่น



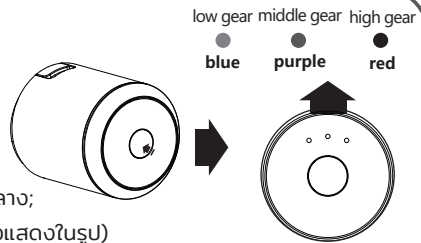
1. เริ่มต้นการใช้งานเครื่อง

หลังจากติดตั้งอุปกรณ์ครบถ้วนแล้ว กดปุ่มเปิดปิด เพื่อเริ่มทำงาน (ตามผังรูป)



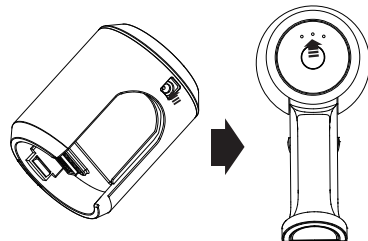
2. วิธีปรับระดับความแรง

ระดับความแรงมี 3 ระดับ สามารถเลือกใช้ได้ตามต้องการโดยการกดปุ่มปรับความแรง ปุ่มที่ด้านบนของตัวเครื่องจะมีไฟแสดงสถานะ LED สามดวงที่ปุ่ม: ไฟแสดงสถานะสีน้ำเงิน สำหรับระดับต่ำ; สีชมพู-ม่วง ไฟแสดงสถานะสำหรับระดับกลาง; และไฟแสดงสถานะสีแดงสำหรับสูงสุด (ดังแสดงในรูป)



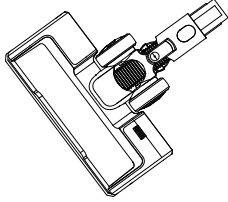
3. เชื่อมต่อสายชาร์จ

เชื่อมต่ออะแดปเตอร์กับที่ชาร์จ และเชื่อมต่อกับแหล่งจ่ายไฟเพื่อเริ่มต้นการชาร์จไฟ (ดังแสดงในรูป) ไฟแสดงสถานะทั้งสามดวงจะกะพริบเมื่อเครื่องกำลังชาร์จไฟ และถ้าชาร์จจนเต็มไฟจะหยุดกะพริบ



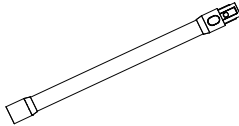
การแนะนำและวิธีการใช้อุปกรณ์เสริม

※ ตัวอย่างของการใช้งานในสถานการณ์ต่าง ๆ ※



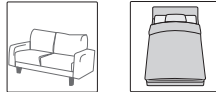
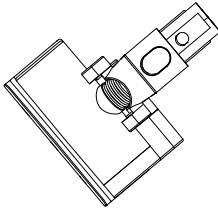
เหมาะสำหรับทำความสะอาดพื้นผิวที่มีความแข็ง เช่น พื้นไม้ เซรามิก กระเบื้องและพรมขนสั้น

- สามารถกำจัดฝุ่นได้อย่างรวดเร็วด้วยมอเตอร์อิสระในตัวและหัวลั่นขนาดใหญ่ และแรงผลักที่หมุนด้วยความเร็วสูง
- การทำความสะอาดที่ยืดหยุ่นและครอบคลุมทุกตารางนิ้วจากการหมุนของแปรงปิดพื้นในแนวนอน (270°) และแนวตั้ง (90°)
- 1w LED ด้านหน้าเป็นตัวช่วยในการมองเห็น เพื่อการทำความสะอาดตามขอบมุมที่เข้าถึงยาก เช่น ใต้โซฟา



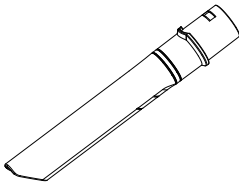
- ติดตั้งได้อย่างง่ายดาย สะดวกต่อการทำความสะอาดในหลายรูปแบบ ข้อต่อแบบหมุนได้ช่วยง่ายสำหรับการถอดทำความสะอาดหรือเปลี่ยนหัวดูด
- ง่ายต่อการทำความสะอาดสถานที่สูงเช่นหลังคาเครื่องปรับอากาศและฝ้าเพดานเนื่องจากสามารถจับคู่กับหัวแปรงที่แตกต่างกันได้

※ ตัวอย่างสถานการณ์ที่เหมาะสมกับการใช้งาน ※

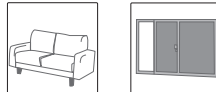


เหมาะสำหรับทำความสะอาดผ้า เช่น พู๊ฟและโซฟา

- ขับเคลื่อนด้วยมอเตอร์อิสระในตัว และลูกกลิ้งหมุนได้ด้วยความเร็วสูง เพิ่มความสามารถในการทำความสะอาดอนุภาคขนาดเล็ก เช่น ละอองฝุ่น เส้นผม และสารก่อภูมิแพ้

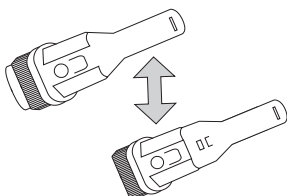


※ ตัวอย่างสถานการณ์ที่เหมาะสมกับการใช้งาน ※

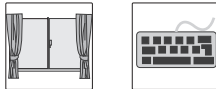


เหมาะสำหรับทำความสะอาดตำแหน่งแคบ ๆ ต่าง ๆ ไม่ว่าจะเป็นบ้านหรือว่าในรถ

- สามารถทำความสะอาดได้ตามขอบมุมที่เข้าถึงยาก เช่น ขอบของโซฟา อุปกรณ์ตกแต่งภายในรถ และอื่น ๆ ที่เครื่องดูดฝุ่นทั่วไปไม่สามารถเข้าถึงได้



※ ตัวอย่างสถานการณ์ที่เหมาะสมกับการใช้งาน ※



เหมาะสำหรับการทำความสะอาดตำแหน่งที่ต้องใช้แปรงทำความสะอาดเป็นตัวช่วย เช่น ฝ้าเพดาน, อุปกรณ์ตกแต่งภายในรถยนต์ และเครื่องปรับอากาศ

- แปรงปิดที่สามารถขยายได้ด้วยการทำงานเพียงปุ่มเดียวสามารถดูดฝุ่นและทำความสะอาดพร้อมกันได้โดยอัตโนมัติประสิทธิภาพ
- แปรงบนที่บางและนุ่มสามารถทำความสะอาดได้อย่างลึกซึ้งถึงขอบมุมของใช้ในครัวเรือนต่าง ๆ เช่น ฝ้าเพดานและโซฟา
- แปรงบนละเอียดสามารถทำความสะอาดซอกหรือร่องขนาดเล็ก เช่น คีย์บอร์ด

※ ระหว่างการใช้งาน

กรุณาอย่าเข้าใกล้เครื่องทำความร้อน เช่น หม้อน้ำ

※ ก่อนใช้งาน

เพื่อป้องกันความเสียหายที่เกิดจากการชน โปรดเคลื่อนวัตถุที่มีขนาดใหญ่และคมออกจากพื้นที่ทำความสะอาดก่อนการใช้งาน

ห้ามใช้กับวัตถุหรือของเหลวที่ติดไฟได้เช่นน้ำมันเบนซิน บุหรี่ หรือแอลกอฮอล์

การจัดเก็บรายวัน

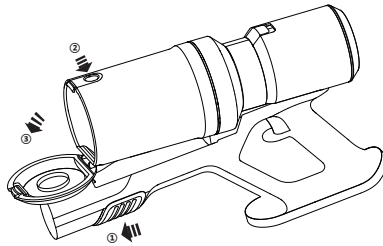
หากไม่ได้ใช้เป็นเวลานาน กรุณาวางเครื่องในที่แห้งและเย็นและหลีกเลี่ยงการโดน แสงแดดหรือความชื้นโดยตรง

การทำความสะอาดเครื่อง

กดปุ่มใต้ตัวเครื่องไปด้านหน้า หลังจากนั้นก็ดึงเก็บฝุ่นจะดึงออกมา (โปรดดูคำแนะนำในการติดตั้งก่อนหน้า)

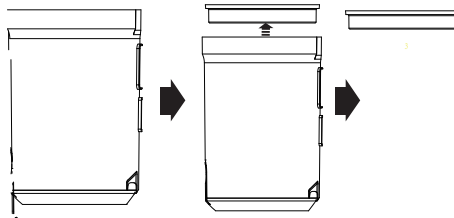
ทำให้ง่ายต่อการใส่ภาชนะเก็บฝุ่นลงในถังขยะสำหรับกำจัดฝุ่น

ดังที่แสดงในรูปกดปุ่มล๊อคด้านล่างของถ้วยเก็บฝุ่นเพื่อเปิดฝาครอบถ้วยและนำฝุ่นด้านในไปทิ้งโปรดแยกฝุ่นออกจากตัวเครื่อง (อ้างอิงจากการติดตั้งก่อนหน้าคำแนะนำ)



เปลี่ยนหรือทำความสะอาดตัวกรอง HEPA

ดังที่แสดงในรูปให้นำส่วนทรงกระบอกด้านบนของถ้วยฝุ่นและทำความสะอาดด้วยผ้านุ่ม แปร่งสำหรับทำความสะอาด หรือวางถ้วยในน้ำอุ่นสำหรับทำความสะอาด ก่อนใช้งานต่อไปโปรดตรวจสอบให้แน่ใจ ว่าถ้วยฝุ่นและไส้กรองแห้ง (สามารถล้างทำความสะอาดฟิลเตอร์ได้เมื่อแรงดูดลดลง)



หมายเหตุ: ก่อนใช้งานโปรดตรวจสอบให้แน่ใจว่าได้ติดตั้งตัวกรองทั้งหมด ในตำแหน่งที่ถูกต้อง

※ Common faults and solutions

S/N	อาการ	สาเหตุที่เป็นไปได้	วิธีแก้ไขเบื้องต้น
1	เครื่องไม่ทำงาน	แบตเตอรี่ไฟหมด	โปรดตรวจสอบว่าตัวเครื่องได้รับการชาร์จอย่างถูกต้องหรือไม่
2	ดูดฝุ่นไม่ขึ้นหรือลมไม่แรง suction power	1. ถังฝุ่นรวมทั้งฟิวเตอร์ตัวกรองอื่นๆ เต็มไปด้วยฝุ่น 2. แบตเตอรี่มีไฟน้อย	1. ทำความสะอาดถังฝุ่น 2. ชาร์จไฟให้ถูกต้อง
3	ฝุ่นเล็ดลอดออกจากถังฝุ่น	1. ฝาถังฝุ่น ถังฝุ่นรวมทั้งฟิวเตอร์ตัวกรองอื่นๆ เต็มไปด้วยฝุ่น 2. แบตเตอรี่มีไฟน้อย	1. ทำความสะอาดถังฝุ่น และติดตั้งให้ถูกต้อง 2. ชาร์จไฟให้ถูกต้อง
4	ไม่สามารถดูดฝุ่นได้หลังจากต่อกับหัวดูดฝุ่น	1. ตัวแบตเตอรี่ต่อไม่แน่นกับตัวเครื่อง 2. ถังฝุ่นต่อไม่แน่น หรือมีฝุ่นเยอะ	1. ตรวจสอบ ตัวแบตเตอรี่อีกครั้งว่าต่อแน่นกับตัวเครื่องดีแล้ว 2. ทำความสะอาดถังเก็บฝุ่นและถอดถังฝุ่นและประกอบเข้าใหม่

ไฟแสดงสัญลักษณ์ของข้อผิดพลาดทั่วไป



หากไฟ LED สามดวงบนก้อนแบตเตอรี่เปลี่ยนเป็นสีแดงและกระพริบ อาจมีข้อผิดพลาดดังต่อไปนี้

- ※ หลังจากกดปุ่มสวิตช์นานเกิน 6 วินาทีเครื่องจะหยุดทำงานโดยอัตโนมัติและไฟ LED สามดวงเปลี่ยนเป็นสีแดงและกระพริบ กดปุ่มสวิตช์อีกครั้งเพื่อเริ่มต้นการทำงานของเครื่อง
- ※ หากมีสิ่งแปลกปลอมติดที่แปรงขัดพื้น เครื่องจะไม่ถูกปิดโดยอัตโนมัติ แต่ไฟ LED สามดวงจะเปลี่ยนเป็นสีแดงและกระพริบ ปิดเครื่องและเอาสิ่งแปลกปลอมออก หลังจากนั้นกดปุ่มสวิตช์อีกครั้งเพื่อเริ่มการทำงานของเครื่อง
- ※ หากอุณหภูมิภายในของเครื่องสูงเกินไปเครื่องจะเริ่มกระบวนการป้องกันความร้อนสูงเกินไป เครื่องจะถูกปิดโดยอัตโนมัติและไฟ LED สามดวงเปลี่ยนเป็นสีแดงและกระพริบ กรุณารีสตาร์ทเครื่องหลังจากเครื่องมีอุณหภูมิเย็นลงจนหายเป็นปกติ
- ※ เครื่องจะลัดวงจรและปิดโดยอัตโนมัติหลังจากดูดของเหลวไฟ LED สามดวงจะเปลี่ยนเป็นสีแดงและกระพริบอย่างรวดเร็ว โปรดอย่าเปิด/ปิดเครื่องซ้ำๆ กรุณาถอดแบตเตอรี่ออกเพื่อชาร์จและรีสตาร์ทเครื่องหลังจากแก้ไขปัญหา

เมื่อมอเตอร์หยุดทำงานสิ่งแปลกปลอมปิดกั้น เครื่องอาจทำงานเป็นระยะเป็นรูปแบบ “การหายใจ” สลับแบบและปิดเครื่องโดยอัตโนมัติ กรุณาเริ่มต้นใหม่หลังจากได้นำสิ่งแปลกปลอมออกจากเครื่องเรียบร้อยแล้ว

※ รายละเอียดของตัวสินค้า

กำลังไฟ	400W
ความจุแบตเตอรี่	Li-ion 2000mAh 29.6V
เวลาในการชาร์จ	2~3H
ระดับเสียง	75dB
ขนาด	1172×256×217
น้ำหนัก (สุทธิ / น้ำหนักรวม)	2.5kg/3.8kg
ความจุของถังเก็บฝุ่น	500ml

Distributed by All About Bot

☎ 06-3265-2560

🌐 www.allaboutbotstore.com

📍 โครงการ U – Center 1 ซอยจุฬา 48 ห้อง A07-A08

แขวงจ้งใหม่ เขตปทุมวัน กทม. 10330



ติดต่อสอบถาม
LINE@